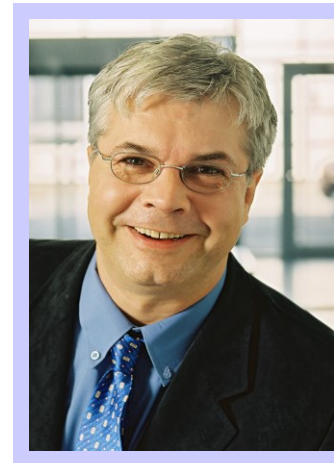
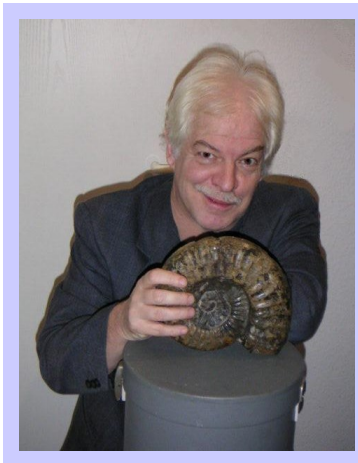


Herzlich Willkommen !



CBS - Team

Ausgangspunkt

Das CBS-Netz

ist ein Zusammenschluss

mehrerer Berater

mit unterschiedlichen Beratungsschwerpunkten ,

die sich gegenseitig unterstützen und fördern,

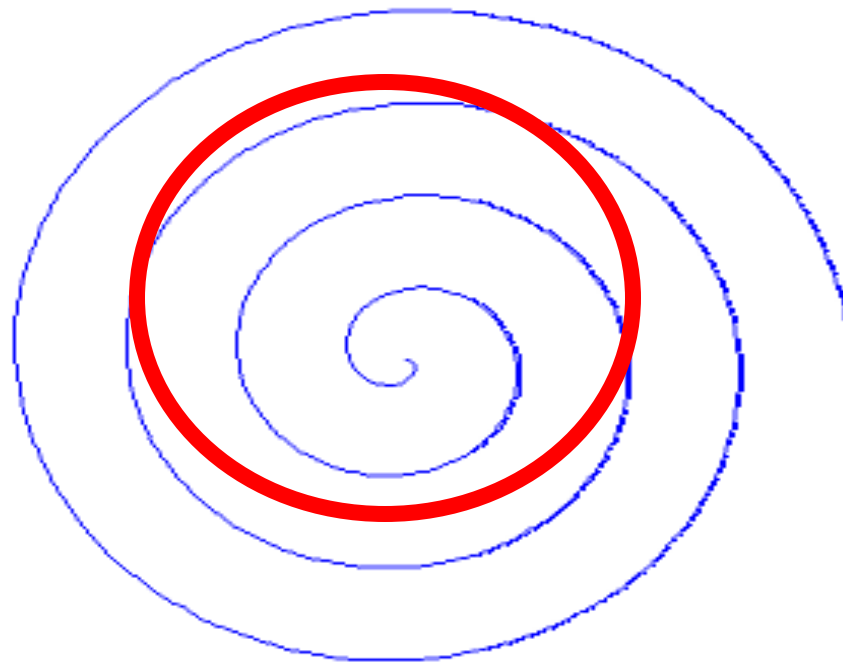
gemeinsam Projekte initiieren und diese durchführen !

Damals 2003

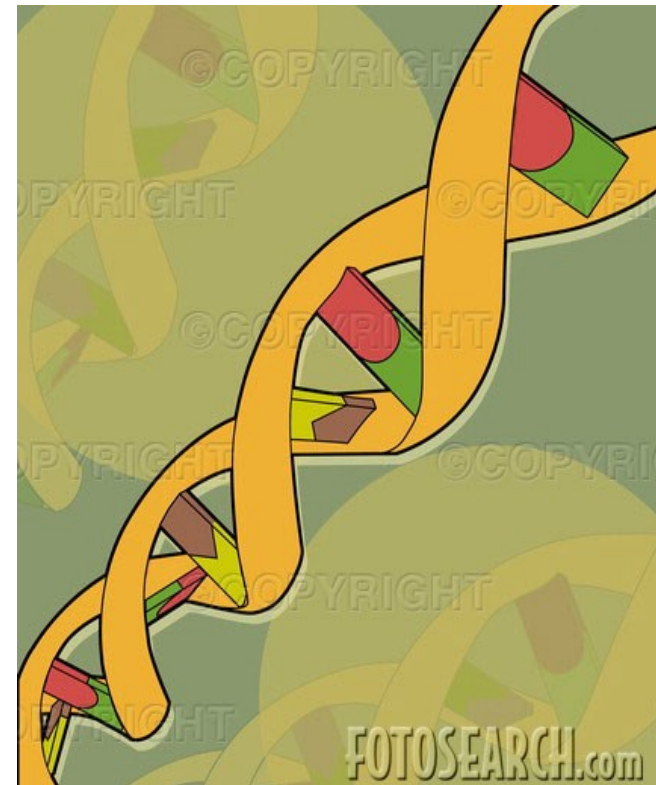
JA/SA**Zeitplan Grobstruktur Projekt JA/SA**

- 2003 : Konzeptphase und Übungsphase
Beginn mit Einzelsupervisionen / Coachings
- 2004 : Planungsphase
Beginn mit einer Gruppe/Team oder offene Supervisionsgruppe
- 2005 : Konkretisierungsphase
Erste Vortragsreihe sollte stehen und offizieller Startschuß für das Institut
- 2006 : Durchführungsphase
- 2007 : Veränderungsphase/ Exploration
Großer Check was haben wir erreicht und wo wollen wir noch hin
- 2008 : Großer Kassensturz (Finanzielle Konsolidierung)
- 2009 : Das verflixte siebte Jahr (Selbstfindungsphase)
- 2010 : Integrative Phase (Das Institut sollte gereift sein)
- 2011 : Erfolgsphase
- 2012 : Das Institut evoziert neue Perspektiven (schlicht wir kriegen Kinder)
- 2013 : Die ersten zehn Jahre sind um und wir machen eine Super Fete

Die Idee der Spirale



Die Spirale in der DNS (Vorlage in der Natur)



CBS Ziele

- **Problemlösungen in Ausbildung, Beruf und Alltag**
- **Hilfe bei der Lebensführung und -gestaltung**
- **Sinnfindung & Selbstentwicklung**
- **Ethische Orientierung**
- **Optimales Qualitätsmanagement**

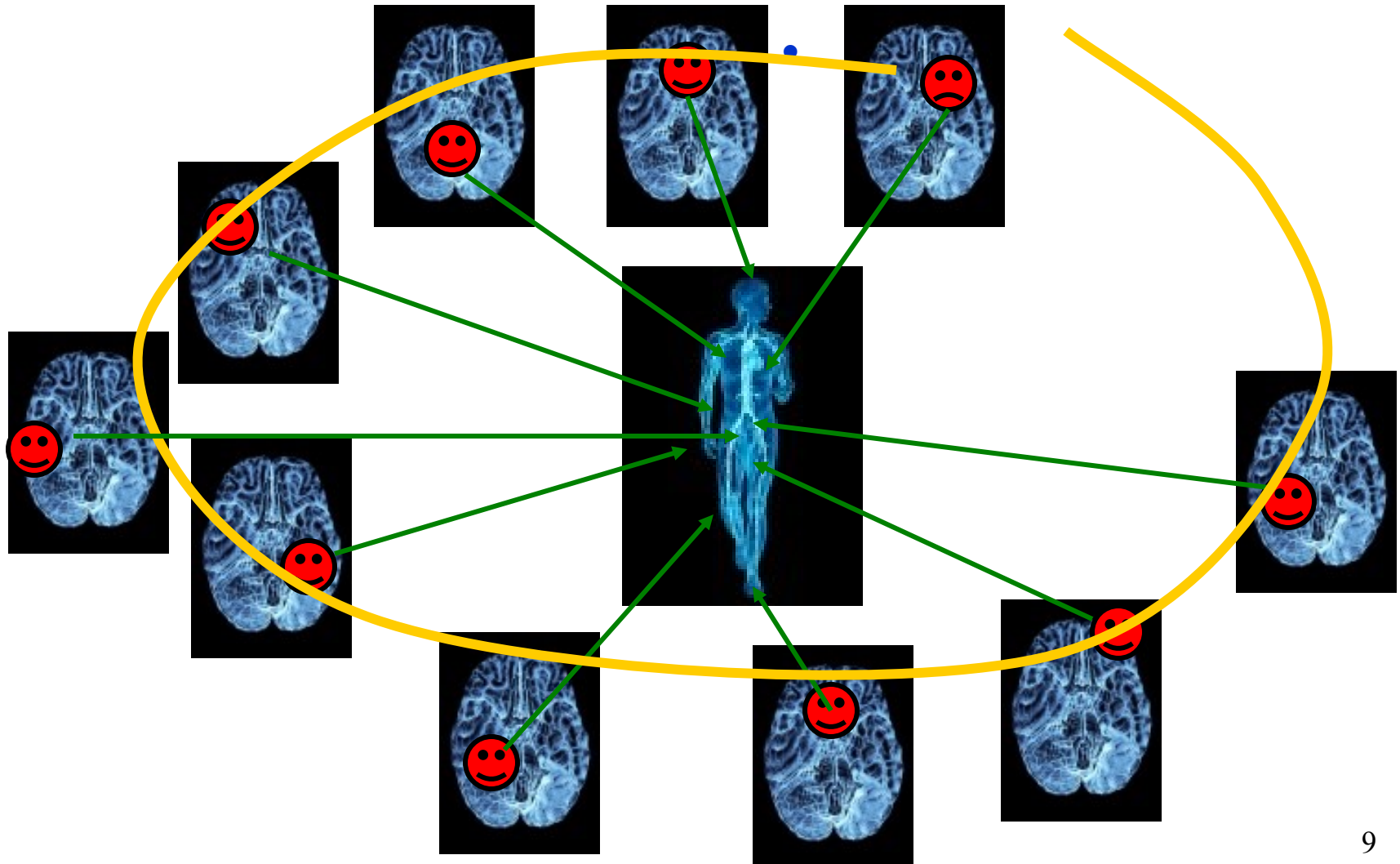
CBS Zielgruppen

- **Privatpersonen**
- **Familien , Gruppen und Teams**
- **Beschäftigte, Führungskräfte und Freiberufler**
- **Unternehmen und öffentliche Einrichtungen**

CBS Leistungen

- **Einzel-, Team- und Gruppen-Coaching**
- **Einzel-, Team- und Gruppen-Supervision**
- **Philosophisches Zwiegespräch**
- **Philosophische Seminare**
- **Beratungen für Zielgruppen**
- **Moderation und Kommunikationstraining**
- **Mediation**
- **QM-Audits und Entwicklung**
- **Ethik- und Lebensstilberatung**
- **Unterstützung bei wissenschaftlichen Arbeiten**
- **Projektdesign, -begleitung und -management**
- **Vorträge und Workshops**

Die CBS besteht aus guten Köpfen, deren Fokus der Mensch ist.



Wieso ein Berater Netzwerk in OWL

Weil, eine interne Beratungsstelle vor ORT besser angenommen wird.

Weil, die Beratungsarbeit aus Kommunikation besteht.

Weil, der Einzelne häufig mit den Problemen und Auswirkungen seiner Tätigkeit allein dasteht.

Weil, Beratungszusammenhänge immer komplexer werden.

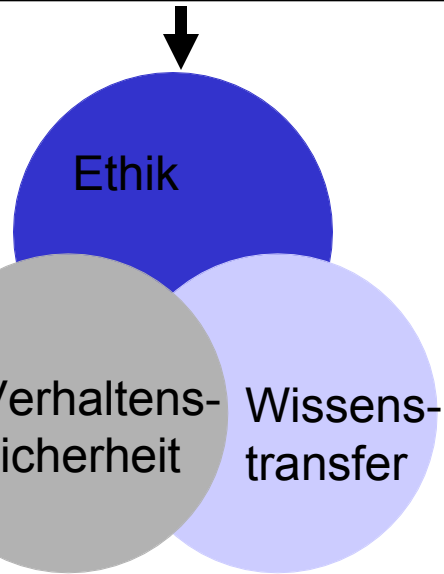
Weil, der gesellschaftliche Wandel auch vom Berater eine angemessene Kommunikation erwartet.

Weil, sich die Informationsströme stetig ändern.

Weil, alte Beratungsszenarien häufig nicht mehr greifen .

Die Drei Basis Komponenten

Eine gemeinsame Ethik ist Bindeglied der Netzwerkteilnehmer



**1) Informationsaustausch
2) Gegenseitige Hilfestellung**

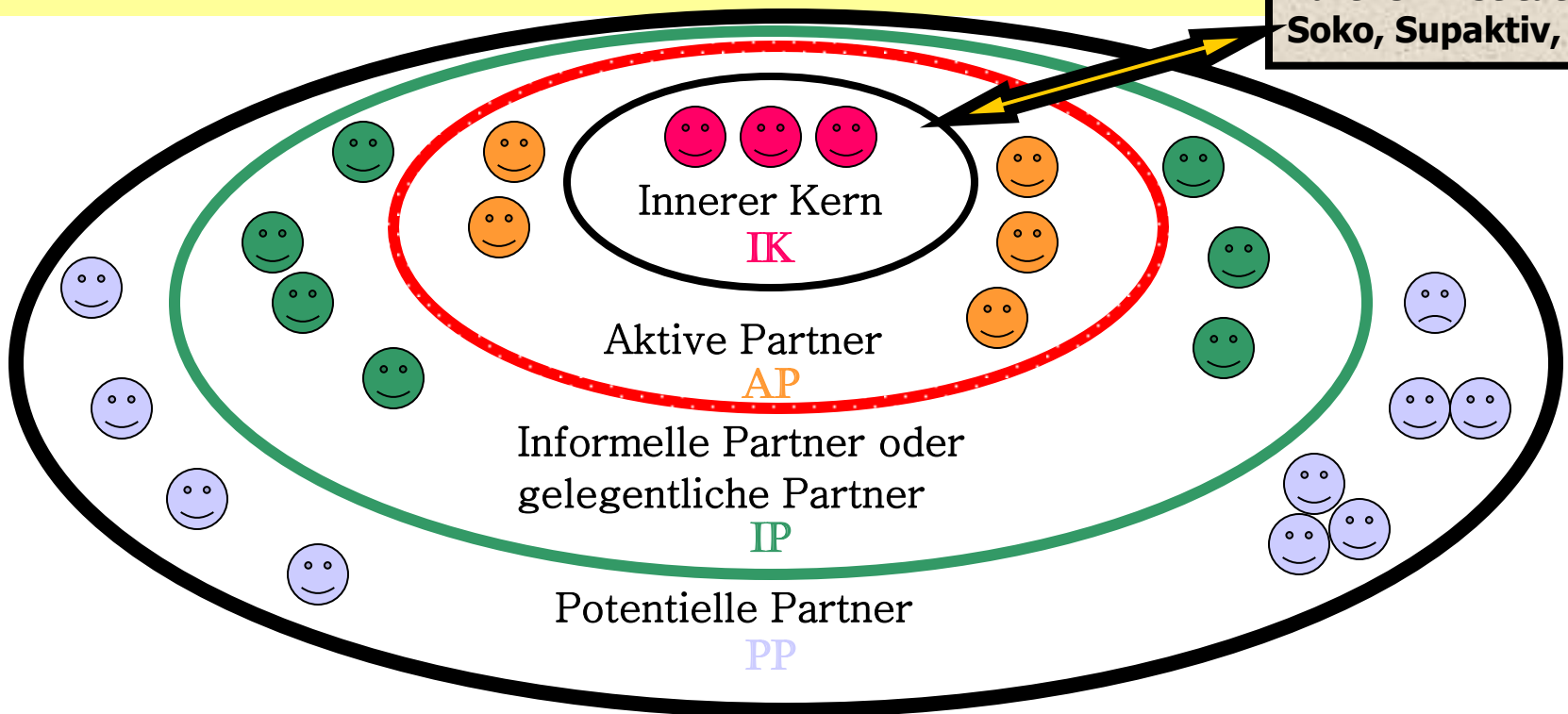
Gemeinsames QM-System der Beratung

Netzwerk-Philosophie

- **Integrierte Beratungsangebote
(Pool-Konzept)**
- **wechselseitige „Selbstberatung“ im Netz
(Synergie)**
- **Rückkopplung von äußerem und innerem Wachstum
(holistische Orientierung)**
- **Permanente Qualitätssicherung der CBS-Aktivitäten
(Feedback)**
- **Humanistische Ethik
(Verantwortung/Selbstverpflichtung)**

Poolkonzept

Partner Institute
Soko, Supaktiv, etc.



- IK+AP`s**
- sind auf der Webside
 - organisieren und treten offiziell als CBS`ler auf
 - übernehmen Funktionen

- IP`s**
- können auf die Webside (gegen Obulus)
 - arbeiten in Projekten (Projektvertrag)
 - bekommen Infos und unterstützen partiell

CBS Ethik

- 1. Wir entwickeln eine eigene Ethik der Beratung auf der Grundlage eines humanistisch-philosophischen Weltbildes.**
- 2. Wir praktizieren ein eigenes Qualitätsmanagement in Anlehnung an die DGSV.**
- 3. Wir schließen uns den ETHISCHEN RICHLINIEN der European Association for Supervision and Coaching (EAS) e.V. an.**

Wie könnte das praktisch aussehen ?

- **Berater-Stammtisch (2-monatlich)**
- **Planung und Durchführung gemeinsamer Workshops**
- **Klienten weiterempfehlen**
- **Gemeinsame Homepage**
- **Elektronischer Newsletter**
- **Gegenseitige Unterstützung bei Print- und Marketing-Materialien (Flyer, Tonträger, Veröffentlichungen etc.)**
- **Jährliches Herbst-Symposium**
- **Gemeinsamer Auftritt bei potenziellen Auftraggebern größeren Kalibers (Institutionen, Firmen, etc.)**
- **Emotionale Unterstützung bei eigenen Krisen durch kollegiale Beratung**
- **Gemeinsame Werbung (zwecks Kostenreduktion !)**
- **Erfahrungsaustausch (wie arbeiten andere ?)**
- **Eigenes QM – System als Besonderheit des Netzwerkes**

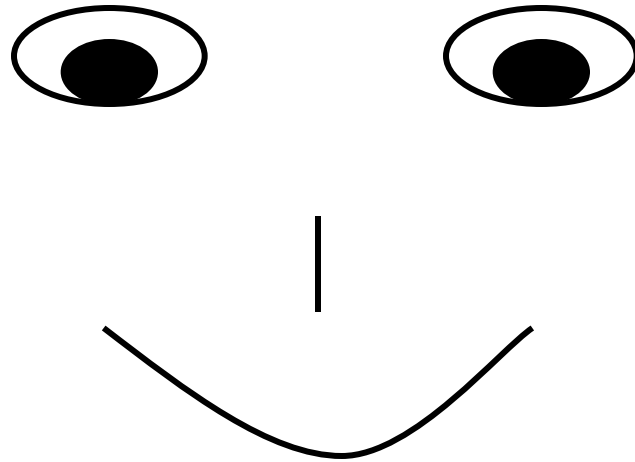
CBS

Coaching 'Beratung 'Supervision

www.cbs-netz.de

CBS Symposium 2005

Pause



Fragen für die Kleingruppenarbeit

1. Wie spricht Euch unser Netzwerk-Konzept an?

- Leistungsprofil
- Methodik
- Präsentation
- Netzwerkorganisation/-struktur
- Marketing

2. Wie sollte das CBS-Netzwerk entwickelt werden?

- Suche nach strategischen Partnern,
- finanzielle Ressourcen
- Mitgliederwerbung
- Kundenwerbung
- Themen für weitere CBS-Symposien
- künftige Rechtsform des CBS